



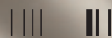
ADMI

HAUTE DISPONIBILITÉ INFORMATIQUE



“Votre système d’information clé en main”

GESTION DE PROJET



www.admifrance.fr



Janvier 2012, ADMI dispose de 21 certifications dont :
VMware certified professional on vSphere 4 ; Microsoft certified systems engineer on server 2003 ;
Astaro certified engineer ; Microsoft Exchange server 2007/2010

Etude, conseil et accompagnement

L'investissement dans un système d'information nécessite l'avis et le conseil d'experts.

Laissez-vous guider par les conseils avisés de notre équipe d'experts certifiés. Notre équipe vous accompagne dans vos choix stratégiques et vous propose l'assistance à maîtrise d'ouvrage.

- **Pas de répercussions sur votre productivité** grâce à la mise en place de préconisations, d'étapes et d'outils indispensables à une gestion de projet réussie.
- Des **projets** proposés et **établis selon vos besoins** et répondant à vos attentes en matière de solutions techniques.
- **Un suivi et une disponibilité technique** soutenue.
- **L'accompagnement et l'assistance** auprès des éditeurs de logiciels spécifiques.
- Un processus de mise en œuvre défini clairement.



Salle serveurs ADMI

L'implantation d'un système d'information essentiel à votre productivité

Centralisez et sécurisez vos applications métiers et vos données.

Partagez l'information entre collaborateurs et accédez directement à vos données grâce à :

- L'implantation de **serveur d'applications métiers**, de données, de gestion ou encore de messagerie.
- La mise en place de **postes clients**, des pc portables ou encore des Smartphones.
- L'équipement de ses **collaborateurs nomades, en toute sécurité**, avec des outils portables et fonctionnels (pc, Smartphones, iPad...).
- L'équipement de son site principal soit son siège social mais aussi ses sites distants : ses agences, ses partenaires...



Plan de continuité et de reprise d'activité

Virtualisez vos postes et serveurs

- **Optimisez** vos investissements informatiques.
- **Ne multipliez plus** les investissements serveurs.
- **Développez** l'efficacité et la disponibilité de vos ressources et applications informatiques.
- **Passez à l'informatique Green** et optez pour moins de matériel et moins de consommation d'énergie.
- **Gagnez** en flexibilité opérationnelle.
- **Améliorez la sécurité de vos postes** de travail et de vos **serveurs**.
- **Augmentez** la disponibilité du matériel et des applications pour une amélioration de la continuité d'activité.
- **Provisionnez** de nouvelles applications en quelques minutes.
- **Constatez** une amélioration de 85% du délai de récupération après une panne.

La **concentration des informations sur des serveurs** apporte des gains de productivité indéniables.

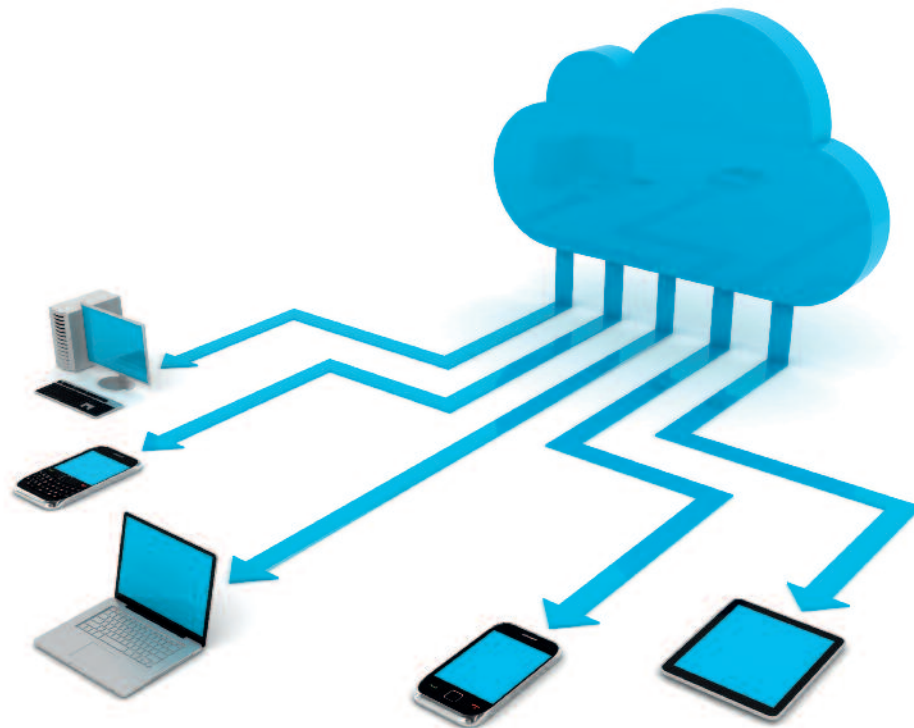
Évitez le risque de rupture de productivité générale en ayant une infrastructure adaptée.

- **Sécurisez** vos serveurs et postes stratégiques (comptabilité, direction...)
- **Sauvegardez** vos données ainsi que vos applications métiers, **seules garanties d'une restauration possible**.
- Avec des solutions de réplication et de sauvegarde adaptées, vous pouvez **vérifier la récupérabilité de vos données**.
- Une **fiabilité** totale.
- **Une protection des plus complètes** de votre infrastructure virtuelle.
- **Protégez votre SI** avec des indicateurs d'objectifs de pertes en cas de situation catastrophique : **RTO / RPO**
- En complément d'un contrat de services Ultimium vous assurez une continuité d'activité optimale.



... Pour en savoir plus sur notre offre Ultimium, consultez notre plaquette **CONTRATS DE SERVICES**.

Protégez et sécurisez vos systèmes d'informations



Astaro Sophos propose une protection des SI contre les menaces liées à l'usage de l'outil Internet.

PROTECTION DE VOTRE RÉSEAU

- Gestion de l'accès à internet en fonction des horaires de vos collaborateurs
- Prévention des intrusions
- Accès sécurisé pour les collaborateurs externes et les succursales

SÉCURISATION DU TRAFIC D'E-MAILING

- Blocage des e-mails indésirables à l'aide de technologies actualisées en temps réel
- Double protection antivirus
- Signature et cryptage des e-mails

FILTRAGE DU TRAFIC WEB

- Antivirus et spyware
- Blocage de l'accès et de téléchargement à plus de 35 millions de sites Web dangereux, illégaux et non productifs
- Surveillance des applications telles que MSN, Skype, Facebook, Twitter, Google + ...
- Les jeux en ligne (de rôle, d'aventure, de simulation, de casino, de réflexion...)



ATTENTION !!!

La responsabilité du dirigeant peut être engagée pour ne pas avoir respecté la loi et/ou de ne pas avoir filtré les accès de ses salariés.

Contact, messagerie et agendas partagés

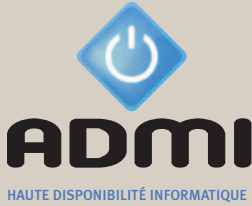
- **Echange et partage collaboratifs** en temps réel des contacts, de la messagerie et des agendas sur tous systèmes (pc, pc portable, Smartphones, tablette pc...).
- **Simplification** de votre organisation
- **Sécurité** de vos données
- Une grande **mobilité professionnelle**
- Une gamme flexible d'options de protection et de contrôle

Cet outil permet de centraliser et simplifier votre administration tout en multipliant les supports.

Microsoft Exchange

Ce logiciel assure la disponibilité continue des messages électroniques pour l'ensemble des collaborateurs.

Il aide à augmenter leur productivité en leur permettant d'accéder en toute sécurité à toutes leurs communications à partir d'une plateforme, d'un navigateur Web ou d'un périphérique via des protocoles standards.



Depuis 1996, ADMI propose un ensemble de services haute-disponibilité informatique aux entreprises de la région.

PÔLE CONTRATS DE SERVICES

• Premium

Assistance et maintenance basée sur un dispositif de prévention ; des Interventions Techniques Préventives selon la méthode OCS ; des Interventions Techniques curatives.

• Platinum

Identique au contrat Premium avec en complément des Missions Techniques Spécifiques.

• Titanium

Infogérance ; l'externalisation de tout ou partie de la gestion de votre SI.

• Ultimium

La sauvegarde et la réplication de votre SI assurent la pérennité de votre productivité en cas de sinistre.

DEUX OPTIONS complémentaires

- Mon technicien en ligne
- Mes astreintes techniques 365

PÔLE GESTION DE PROJET

- Étude, conseil et accompagnement
- L'implantation d'un système d'information essentiel à votre productivité
- Virtualisez vos postes et serveurs
- Plan de continuité et de reprise d'activité
- Protégez et sécurisez vos systèmes d'informations
- Contacts, messageries et agendas partagés

Le Marco Polo Center,

600M² DÉDIÉS AUX HAUTES TECHNOLOGIES
DE L'INFORMATION, UNE ÉQUIPE DE PROFESSIONNELS
À VOTRE ÉCOUTE.

Avenue du Camp Dolent
76700 Gonfreville l'Orcher
Tél. 02 35 24 76 42
Fax. 02 35 24 76 32
contact@admifrance.fr

www.admifrance.fr

