



**bureo**  
MON BUREAU EN LIGNE



## Vos garanties

- Votre budget maîtrisé ; un abonnement mensuel fixe, sans surprise. Aucun investissement lourd ni frais financier. Stabilité des coûts sur toute la durée de votre engagement.
- Une solution simple et adaptée à vos besoins.
- Un matériel et des logiciels toujours efficaces, renouvelés et mis à jour.
- Vos données sont sauvegardées en temps réel et sécurisées sur 3 sites distants.
- Réversibilité de vos données : vos données sont récupérables à tout moment<sup>(\*)</sup>.
- La maintenance de l'ensemble de vos outils.
- Une baisse induite de vos dépenses annexes : électricité, climatisation, assurance.
- Une démarche écologique : nous hébergeons vos données au sein d'infrastructures à énergie positive.
- Vous adoptez une démarche écoresponsable, en réduisant vos consommations électriques et l'impact carbone.

*(\*) délais à confirmer par l'équipe technique bureo en fonction du volume de données à récupérer.*

## 6 étapes pour installer votre bureau dans les nuages !

### 01 Collecte d'informations, analyse technique

- Recensement de l'ensemble des informations techniques. Logiciels métiers spécifiques, fournisseurs d'accès aux réseaux Hauts Débits, gestion des outils d'impressions (bureautique).
- Recensement de l'environnement de travail de chaque collaborateur.
- Faisabilité du projet.

### 02 Test Validation

- Echanges et validation de la migration avec l'ensemble des acteurs recensés en phase 1.
- Phase test des applications spécifiques sur notre infrastructure implantée dans notre Data Center et testée à partir des clients légers test bureo sur notre banc technique.

### 03 Création des bureaux virtuels

- Préparation de l'arborescence entreprise.
- Préparation de l'ensemble des profils collaborateurs.
- Installation du serveur d'impression et test sur site de l'abonné à partir de nos postes test.

### 04 Implantation des applications spécifiques

- Implantation et configuration des applications métiers par les éditeurs sur nos infrastructures en mode Cloud Computing.
- Test et validation.

### 05 Migration des abonnés

- Transfert des données de l'abonné vers les infrastructures serveurs des Data Center.
- Migration et configuration de l'environnement des abonnés bureo par groupe de travail.
- Gestion des impressions sur le serveur d'impression.
- Gestion des connexions aux réseaux hauts débits.

### 06 Recette

- Réception projet.
- Réception du projet par collaborateur à partir de la fiche de collecte d'information réalisée en phase 1 (validation de l'abonné du bon fonctionnement).
- Transmission des fiches de réception de projet validées au service facturation.

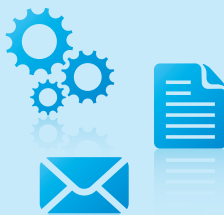


vos bureau vous suit partout !

Votre environnement de travail Windows



avec vos applications, vos documents, votre messagerie...



accessible depuis votre ordinateur, votre smartphone ou votre tablette,



où que vous soyez et quand vous voulez, par simple connexion Internet.



## Le pack INITIAL

à partir de  
**54.90 €HT<sup>(1)</sup>**  
par mois  
et par poste

**Vous possédez des postes de travail informatique ?**

Vous souhaitez vous affranchir de l'investissement des serveurs informatiques ou de leur renouvellement ?

À partir de 54,90 €HT<sup>(1)</sup> par mois et par collaborateur, vous disposez de votre bureau de travail en ligne avec exactement les mêmes outils que si vous aviez investi dans une infrastructure serveur.

+ Un contrat de maintenance de l'ensemble.

Vous gardez vos PC, nous apportons les modifications nécessaires afin qu'ils puissent être compatibles avec bureo.

## Le pack INTÉGRAL

à partir de  
**64.90 €HT<sup>(1)</sup>**  
par mois  
et par poste

**Vos postes de travail et vos serveurs sont vieillissants.**

Vous souhaitez totalement vous affranchir de l'investissement informatique et ne payer qu'un coût d'usage d'un bureau de travail en ligne pour chacun de vos collaborateurs ?

À partir de 64,90 €HT<sup>(1)</sup> par mois et par collaborateur, vous disposez de l'ensemble d'un système informatique comme si vous aviez investi dans un parc informatique global : poste avec écran 24", clavier et souris, système d'exploitation (dernière version), pack Office standard ou pro dernière version et mis à jour à chaque évolution<sup>(2)</sup>, messagerie Exchange<sup>(3)</sup> avec partage, par l'ensemble de vos collaborateurs, des contacts, agendas, tâches... et antivirus dernière version toujours mis à jour.

+ Un contrat de maintenance de l'ensemble.

## Les options

### SÉCURITÉ WEB

Savez-vous que vos collaborateurs passent en moyenne 59 minutes par jour à surfer sur des sites autres que professionnels ?

Pour 5,90 €HT<sup>(1)</sup> par mois et par poste, nous avons la possibilité de vous offrir les services d'un filtrage WEB de haut niveau :

- Filtrage de l'utilisation du surf sur internet par vos collaborateurs
- Filtrage des sites illicites
- Filtrage des horaires de connexion aux sites non professionnel (voyages, cultures, passions, sports et loisirs)

### PRA-PCA

En cas de sinistre majeur (vol, intempéries, incendie, vandalisme...), votre entreprise est privée de tout accès à ses locaux et/ou à son parc informatique. Un tel dysfonctionnement peut aller jusqu'à l'arrêt total de la production.

Pour 2,90 €HT<sup>(1)</sup> par mois et par poste, nous mettons à votre disposition une plateforme de repli, équipée et sécurisée à proximité de l'entreprise capable d'accueillir vos collaborateurs jusqu'au retour d'une situation normale.

<sup>(1)</sup> Prix par poste et par mois. Prix soumis à la souscription complémentaire d'un contrat de maintenance pendant la durée du contrat. <sup>(2)</sup> En standard : Word, Excel, Powerpoint, Outlook, OneNote, Publisher / En pro : Standard + Access, Lync et InfoPath. <sup>(3)</sup> Sous conditions.

Tél. 02 35 24 76 42  
Fax. 02 35 24 76 32  
bureo@bureo.fr  
www.admifrance.fr

UN SERVICE  
**ADMI**  
HAUTE DISPONIBILITÉ INFORMATIQUE